

PN :445110 110V 445120 110V 445220 220V  
 445225 220V 445931 220V 445140 110V  
 445235 240V

## Introduction

### ► Feature

Lifting capacity: 500 kg

Lifting height: 3 m  
4 m for PN 445931

Line speed: 6.5 m/min

Motor output: 750w x 9.5A at 100-120V ; 750w x 4.5A at 200-240V

Brake: Dual brakes of double mechanical ratchet pawls and a motor dynamic brake

Control: Pendant switch powers the hoist

### ► Unpacking

- Hoist assembly 1pc
- Load chain 6.3 mm x 3.5 m w/hook tackle 1pc
- Load chain 6.3 mm x 4.3 m w/hook tackle for PN 445931 1pc
- Load chain 6.3 mm x 0.5 m w/hook tackle for PN 445140.445235 1pc
- Power lead 2.0 mm<sup>2</sup> x 3C x 3m w/2 flat pins plug for PN:445110.445225 1pc
- Power lead 1.5 mm<sup>2</sup> x 3C x 3m w/3 round pins plug for PN:445120.445220.445140.445235.445931 1pc
- Pendant switch PB-417 w/cord 1.25 mm<sup>2</sup> x 5C x 3m 1pc
- Pendant switch PB-417 w/cord 1.25 mm<sup>2</sup> x 5C x 4m for PN:445931 1pc

### ► Read this manual carefully

You should carefully read and understand this manual before operating it. Careless hoist operation may result in personal injury hazards or property damage.

Алматы (7273)495-231  
 Ангарск (3955)60-70-56  
 Архангельск (8182)63-90-72  
 Астрахань (8512)99-46-04  
 Барнаул (3852)73-04-60  
 Белгород (4722)40-23-64  
 Благовещенск (4162)22-76-07  
 Брянск (4832)59-03-52  
 Владивосток (423)249-28-31  
 Владикавказ (8672)28-90-48  
 Владимир (4922)49-43-18  
 Волгоград (844)278-03-48  
 Вологда (8172)26-41-59  
 Воронеж (473)204-51-73  
 Екатеринбург (343)384-55-89

Иваново (4932)77-34-06  
 Ижевск (3412)26-03-58  
 Иркутск (395)279-98-46  
 Казань (843)206-01-48  
 Калининград (4012)72-03-81  
 Калуга (4842)92-23-67  
 Кемерово (3842)65-04-62  
 Киров (8332)68-02-04  
 Коломна (4966)23-41-49  
 Кострома (4942)77-07-48  
 Краснодар (861)203-40-90  
 Красноярск (391)204-63-61  
 Курск (4712)77-13-04  
 Курган (3522)50-90-47  
 Липецк (4742)52-20-81

Магнитогорск (3519)55-03-13  
 Москва (495)268-04-70  
 Мурманск (8152)59-64-93  
 Набережные Челны (8552)20-53-41  
 Нижний Новгород (831)429-08-12  
 Новокузнецк (3843)20-46-81  
 Ноябрьск (3496)41-32-12  
 Новосибирск (383)227-86-73  
 Омск (3812)21-46-40  
 Орел (4862)44-53-42  
 Оренбург (3532)37-68-04  
 Пенза (8412)22-31-16  
 Петрозаводск (8142)55-98-37  
 Псков (8112)59-10-37  
 Пермь (342)205-81-47

Ростов-на-Дону (863)308-18-15  
 Рязань (4912)46-61-64  
 Самара (846)206-03-16  
 Санкт-Петербург (812)309-46-40  
 Саратов (845)249-38-78  
 Севастополь (8692)22-31-93  
 Саранск (8342)22-96-24  
 Симферополь (3652)67-13-56  
 Смоленск (4812)29-41-54  
 Сочи (862)225-72-31  
 Ставрополь (8652)20-65-13  
 Сургут (3462)77-98-35  
 Сыктывкар (8212)25-95-17  
 Тамбов (4752)50-40-97  
 Тверь (4822)63-31-35

Тюльяти (8482)63-91-07  
 Томск (3822)98-41-53  
 Тула (4872)33-79-87  
 Тюмень (3452)66-21-18  
 Ульяновск (8422)24-23-59  
 Улан-Удэ (3012)59-97-51  
 Уфа (347)229-48-12  
 Хабаровск (4212)92-98-04  
 Чебоксары (8352)28-53-07  
 Челябинск (351)202-03-61  
 Череповец (8202)49-02-64  
 Чита (3022)38-34-83  
 Якутск (4112)23-90-97  
 Ярославль (4852)69-52-93

Россия +7(495)268-04-70

Казахстан +7(7172)727-132

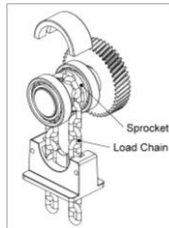
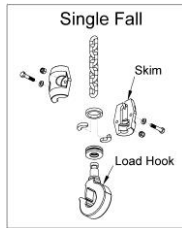
Киргизия +996(312)96-26-47

# Installation

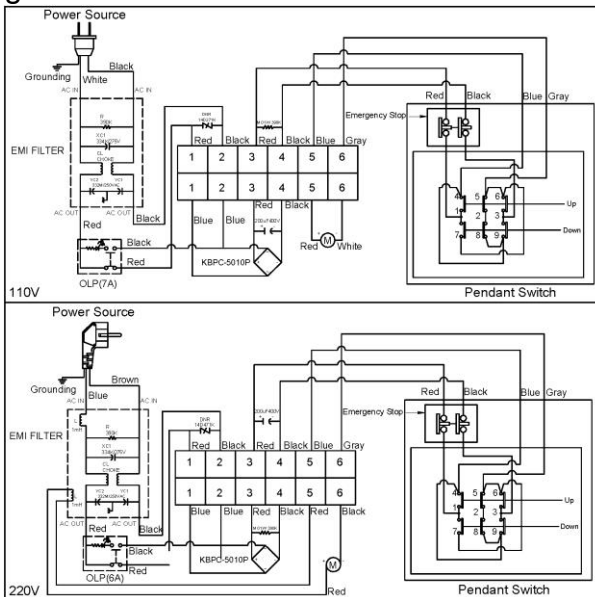
Before using the hoist, make sure all electrical components have no corrosion or damaged; the environment should be clear and dry.

## ► Load Chain Replacement

- 1). Be sure that the replacement chain is the exact size, grade and constructions as the original chain. The new load chain must have an odd number links so that both its end links have the same orientation. Destroy the old chain to prevent its reuse.
- 2). When replacing load chain, check for wear on mating parts such as sprocket , and replace parts if necessary.
- 3). Remove all chain components including load hook kit from the old chain for reuse on new chain. Inspect and replace any damaged or worm parts.
- 4). Using a C-link to attach the new chain to the old end link on the no-load side. The new end link should be connected so the welded portion to pass over the sprocket.
- 5). Operate the hoist down to move the chain through the hoist body. Stop when a sufficient amount of new chain is accumulated on the load side.



## ► Wiring Diagram



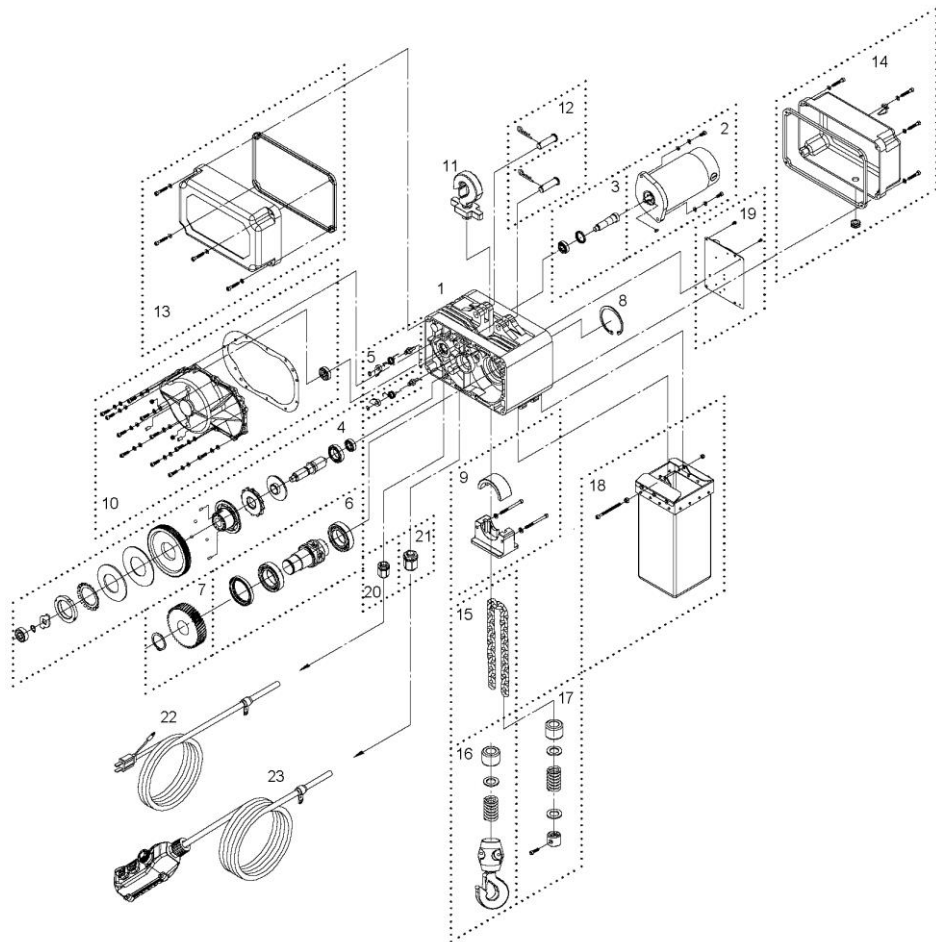
## Warning

- The hoist is not intended to be used in any manner for the movement or lifting of personnel.

## Parts List

Item No.	Description	Part No.	Qty
1	Gear box	881789	1
2	Motor kit 100V~120V	881790	1
	Motor kit 200V~240V	881791	
3	1 <sup>st</sup> pinion kit	881792	1
4	1 <sup>st</sup> gear kit	881793	1
5	Ratchet stopper kit	881794	2
6	Sprocket kit	881795	1
7	2 <sup>nd</sup> gear kit	881858	1
8	R-type retaining ring	881867	1
9	Sprocket protector kit	881796	1
10	Brake rear cover kit	881797	1
11	Hook suspension	881798	1
12	Head pin	881799	1
13	Gearbox rear cover kit	881857	1
14	Electric cover kit	881800	1
15	Load chain 3.5 m	881801	1
	Load chain 4.3 m for PN 445931	882090	1
	Load chain 0.5 m for PN 445140.445235	883120	1
16	Hook tackle	881803	1
17	Lift limiter	881805	1
18	Chain bag kit	881806	1
19	Control panel 100V~120V	881807	1
	Control panel 200V~240V	881808	
20	Cable gland AG-16	881809	1
21	Cable gland AG-20	881810	1
22	Power lead w/2 flat pins plug	881811	1
	Power lead w/3 round pins plug	881812	1
23	Remote control, PB-417	883137	1
	Remote control, PB-417 for PN:445931	883138	1

# Hoist Assembly



Алматы (7273)495-231  
 Ангарск (3955)60-70-56  
 Архангельск (8182)63-90-72  
 Астрахань (8512)99-46-04  
 Барнаул (3852)73-04-60  
 Белгород (4722)40-23-64  
 Благовещенск (4162)22-76-07  
 Брянск (4832)59-03-52  
 Владивосток (423)249-28-31  
 Владикавказ (8672)28-90-48  
 Владимир (4922)49-43-18  
 Волгоград (844)278-03-48  
 Вологда (8172)26-41-59  
 Воронеж (473)204-51-73  
 Екатеринбург (343)384-55-89

Иваново (4932)77-34-06  
 Ижевск (3412)26-03-58  
 Иркутск (395)279-98-46  
 Казань (843)206-01-48  
 Калининград (4012)72-03-81  
 Калуга (4842)92-23-67  
 Кемерово (3842)65-04-62  
 Киров (8332)68-02-04  
 Коломна (4966)23-41-49  
 Кострома (4942)77-07-48  
 Краснодар (861)203-40-90  
 Красноярск (391)204-63-61  
 Курск (4712)77-13-04  
 Курган (3522)50-90-47  
 Липецк (4742)52-20-81

Россия +7(495)268-04-70

Магнитогорск (3519)55-03-13  
 Москва (495)268-04-70  
 Мурманск (8152)59-64-93  
 Набережные Челны (8552)20-53-41  
 Нижний Новгород (831)429-08-12  
 Новокузнецк (3843)20-46-81  
 Ноябрьск (3496)41-32-12  
 Новосибирск (383)227-86-73  
 Омск (3812)21-46-40  
 Орел (4862)44-53-42  
 Оренбург (3532)37-68-04  
 Пенза (8412)22-31-16  
 Петрозаводск (8142)55-98-37  
 Псков (8112)59-10-37  
 Пермь (342)205-81-47

Казахстан +7(7172)727-132

Ростов-на-Дону (863)308-18-15  
 Рязань (4912)46-61-64  
 Самара (846)206-03-16  
 Санкт-Петербург (812)309-46-40  
 Саратов (845)249-38-78  
 Севастополь (8692)22-31-93  
 Саранск (8342)22-96-24  
 Симферополь (3652)67-13-56  
 Смоленск (4812)29-41-54  
 Сочи (862)225-72-31  
 Ставрополь (8652)20-65-13  
 Сурут (3462)77-98-35  
 Сыктывкар (8212)25-95-17  
 Тамбов (4752)50-40-97  
 Тверь (4822)63-31-35

Киргизия +996(312)96-26-47

Тольятти (8482)63-91-07  
 Томск (3822)98-41-53  
 Тула (4872)33-79-87  
 Тюмень (3452)66-21-18  
 Ульяновск (8422)24-23-59  
 Улан-Удэ (3012)59-97-51  
 Уфа (347)229-48-12  
 Хабаровск (4212)92-98-04  
 Чебоксары (8352)28-53-07  
 Челябинск (351)202-03-61  
 Череповец (8202)49-02-64  
 Чита (3022)38-34-83  
 Якутск (4112)23-90-97  
 Ярославль (4852)69-52-93

<https://comeup.nt-rt.ru/> || [cpb@nt-rt.ru](mailto:cpb@nt-rt.ru)