



# Electric Winch

## Model: **CWG-500TH**

PN:155510 380V50Hz 155520 400V50Hz  
155580 415V50Hz 155540 440V50Hz

### Introduction

#### ► Feature

- Lifting capacity: 500 kg wire rope top layer
- Lifting height: 127 m
- Lifting speed: 19-34 m/min at 50Hz
- Brake: Electromagnetic spring-applied failsafe brake
- Control: Pendant switch powers the winch

#### ► Unpacking

- Winch assembly 1pc
- Wire rope 8 mm x 130 m w/hook 1pc
- Low voltage control ass'y LV-320 1pc
- Pendant switch PB-306 w/cord 1.25 mm<sup>2</sup> x 3C x 3 m 1pc

#### ► Read this manual carefully

You should carefully read and understand this manual before operating it. Careless winch operation may result in personal injury hazards or property damage.

#### ► Information requesting or parts ordering

Please specify the followings information:

- Winch PN
- Serial number
- Part description
- Replacement part number
- Quantity for each part

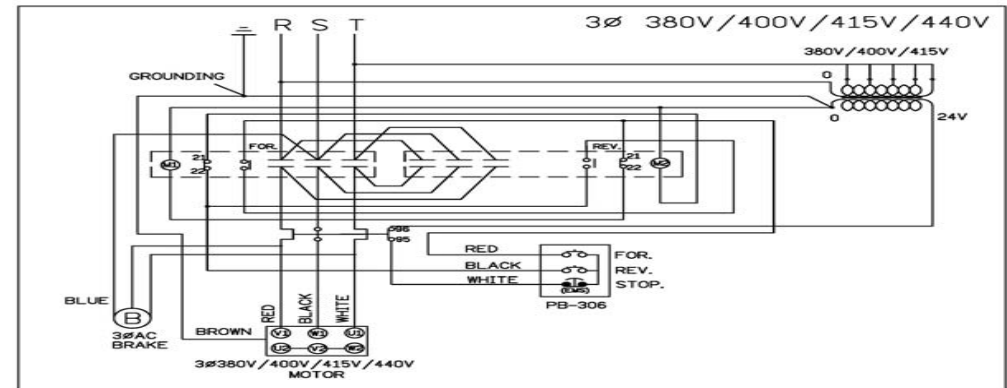
### Installation

Before using the winch, make sure all electrical components have no corrosion or damaged; the environment should be clear and dry.

#### ► Performance

Winch Model			CWG-500TH								
Motor	kw x p		3.7 x 2								
Recommend Wire Rope	Size (mm)	8									
	Breaking (kg)	2,970									
1 <sup>st</sup> Layer	Rated Load (kg)	50Hz	893	2 <sup>nd</sup> Layer	Rated Load (kg)	50Hz	789	3 <sup>rd</sup> Layer	Rated Load (kg)	50Hz	707
	Speed (m/min)	50Hz	19		Speed (m/min)	50Hz	22		Speed (m/min)	50Hz	24
	Rope-Winding Cumulating Sum (m)	14			Rope-Winding Cumulating Sum (m)	30			Rope-Winding Cumulating Sum (m)	48	
4 <sup>th</sup> Layer	Rated Load (kg)	50Hz	641	5 <sup>th</sup> Layer	Rated Load (kg)	50Hz	586	6 <sup>rd</sup> Layer	Rated Load (kg)	50Hz	540
	Speed (m/min)	50Hz	27		Speed (m/min)	50Hz	29		Speed (m/min)	50Hz	32
	Rope-Winding Cumulating Sum (m)	67			Rope-Winding Cumulating Sum (m)	89			Rope-Winding Cumulating Sum (m)	112	
7 <sup>rd</sup> Layer	Rated Load (kg)	50Hz	500								
	Speed (m/min)	50Hz	34								
	Rope-Winding Cumulating Sum (m)	130									

#### ► Wiring Diagram



Алматы (7273)495-231  
Ангарск (3955)60-70-56  
Архангельск (8182)63-90-72  
Астрахань (8512)99-46-04  
Барнаул (3852)73-04-60  
Белгород (4722)40-23-64  
Благовещенск (4162)22-76-07  
Брянск (4832)59-03-52  
Владивосток (423)249-28-31  
Владикавказ (8672)28-90-48  
Владимир (4922)49-43-18  
Волгоград (844)278-03-48  
Вологда (8172)26-41-59  
Воронеж (473)204-51-73  
Екатеринбург (343)384-55-89

Иваново (4932)77-34-06  
Ижевск (3412)26-03-58  
Иркутск (395)279-98-46  
Казань (843)206-01-48  
Калининград (4012)72-03-81  
Калуга (4842)92-23-67  
Кемерово (3842)65-04-62  
Киров (8332)68-02-04  
Коломна (4966)23-41-49  
Кострома (4942)77-07-48  
Краснодар (861)203-40-90  
Красноярск (391)204-63-61  
Курск (4712)77-13-04  
Курган (3522)50-90-47  
Липецк (4742)52-20-81

Магнитогорск (3519)55-03-13  
Москва (495)268-04-70  
Мурманск (8152)59-64-93  
Набережные Челны (8552)20-53-41  
Нижний Новгород (831)429-08-12  
Новокузнецк (3843)20-46-81  
Новыйск (3496)41-32-12  
Новосибирск (383)227-86-73  
Омск (3812)21-46-40  
Орел (4862)44-53-42  
Оренбург (3532)37-68-04  
Пенза (8412)22-31-16  
Петрозаводск (8142)55-98-37  
Псков (8112)59-10-37  
Пермь (342)205-81-47

Ростов-на-Дону (863)308-18-15  
Рязань (4912)46-61-64  
Самара (846)206-03-16  
Санкт-Петербург (812)309-46-40  
Саратов (845)249-38-78  
Севастополь (8692)22-31-93  
Саранск (8342)22-96-24  
Симферополь (3652)67-13-56  
Смоленск (4812)29-41-54  
Сочи (862)225-72-31  
Ставрополь (8652)20-65-13  
Сургут (3462)77-98-35  
Сыктывкар (8212)25-95-17  
Тамбов (4752)50-40-97  
Тверь (4822)63-31-35

Тольятти (8482)63-91-07  
Томск (3822)98-41-53  
Тула (4872)33-79-87  
Тюмень (3452)66-21-18  
Ульяновск (8422)24-23-59  
Улан-Удэ (3012)59-57-51  
Уфа (347)229-48-12  
Хабаровск (4212)92-98-04  
Челябинск (8352)28-53-07  
Черкесск (8622)28-53-07  
Череповец (8202)49-02-64  
Чита (3022)38-34-83  
Якутск (4112)23-90-97  
Ярославль (4852)69-52-93

Россия +7(495)268-04-70

Казахстан +7(7172)727-132

Киргизия +996(312)96-26-47

<https://comeup.nt-rt.ru/> || [cpb@nt-rt.ru](mailto:cpb@nt-rt.ru)

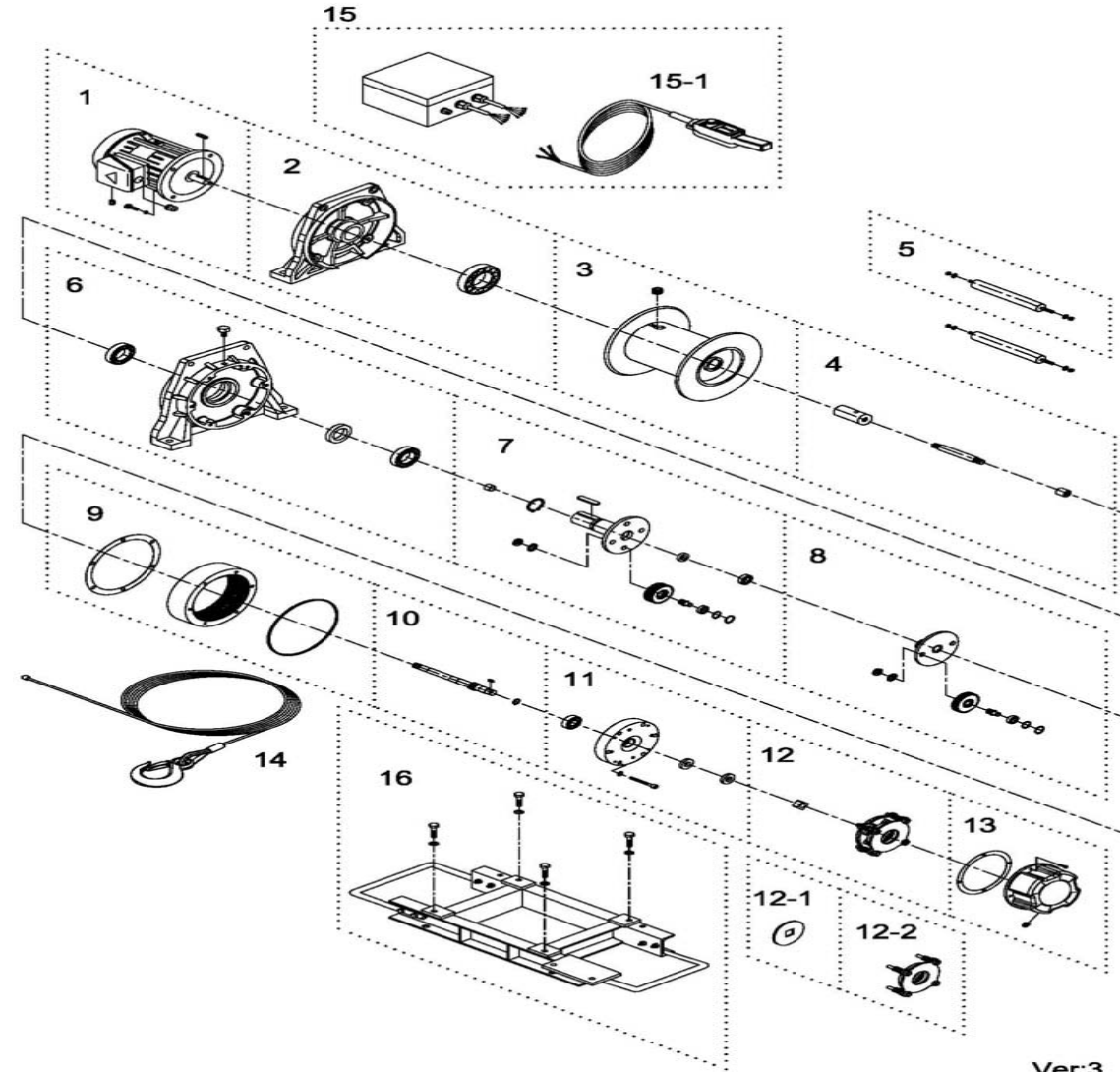
## Winch Assembly

### Warning

- The winch is not intended to be used in any manner for the movement or lifting of personnel.
- The lifting capacity shown is based on the top layer of rope on the drum.
- The rope winding on the drum shall remain 5 wraps from the drum.

### Parts List

Item No.	Description	Part No.	Qty
1	Induction motor kit 380V	881734	1
	Induction motor kit 400V	881956	1
	Induction motor kit 415V	882059	1
	Induction motor kit 440V	882993	1
2	Motor support rack kit	881031	1
3	Drum kit	881735	1
4	Connect shaft kit	881736	1
5	Tie bar kit	881737	2
6	Gearbox support rack kit	881035	1
7	2 <sup>nd</sup> stage carrier kit	880907	1
8	1 <sup>st</sup> stage carrier kit	880909	1
9	Gear box kit	880910	1
10	1 <sup>st</sup> shaft kit	880911	1
11	Gearbox rear cover kit	881738	1
12	Brake kit 380V	881745	1
	Brake kit 400V	881957	1
	Brake kit 415V	882060	1
	Brake kit 440V	882994	1
12-1	Brake disc	880751	1
12-2	Brake coil 380V	880769	1
	Brake coil 400V	881364	1
	Brake coil 415V	882061	1
	Brake coil 440V	882995	1
13	Brake rear cover kit	880752	1
14	Wire rope w/hook 8 mm x 130 m	881740	1
15	Low voltage control ass'y LV-320, 380V	881821	1
	Low voltage control ass'y LV-320, 400V	881822	1
	Low voltage control ass'y LV-320, 415V	881823	1
	Low voltage control ass'y LV-320, 440V	882676	1
15-1	Remote control, PB-306	881048	1
16	Base plate kit	881741	1



Ver:3

Алматы (7273)495-231  
 Ангарск (3955)60-70-56  
 Архангельск (8182)63-90-72  
 Астрахань (8512)99-46-04  
 Барнаул (3852)73-04-60  
 Белгород (4722)40-23-64  
 Благовещенск (4162)22-76-07  
 Брянск (4832)59-03-52  
 Владивосток (423)249-28-31  
 Владикавказ (8672)28-90-48  
 Владимир (4922)49-43-18  
 Волгоград (844)278-03-48  
 Вологда (8172)26-41-59  
 Воронеж (473)204-51-73  
 Екатеринбург (343)384-55-89

Иваново (4932)77-34-06  
 Ижевск (3412)26-03-58  
 Иркутск (395)279-98-46  
 Казань (843)206-01-48  
 Калининград (4012)72-03-81  
 Калуга (4842)92-23-67  
 Кемерово (3842)65-04-62  
 Киров (8332)68-02-04  
 Коломна (4966)23-41-49  
 Кострома (4942)77-07-48  
 Краснодар (861)203-40-90  
 Красноярск (391)204-63-61  
 Курск (4712)77-13-04  
 Курган (3522)50-90-47  
 Липецк (4742)52-20-81

Магнитогорск (3519)55-03-13  
 Москва (495)268-04-70  
 Мурманск (8152)59-64-93  
 Набережные Челны (8552)20-53-41  
 Нижний Новгород (831)429-08-12  
 Новокузнецк (3843)20-46-81  
 Ноябрьск (3496)41-32-12  
 Новосибирск (383)227-86-73  
 Омск (3812)21-46-40  
 Орел (4862)44-53-42  
 Оренбург (3532)37-68-04  
 Пенза (8412)22-31-16  
 Петрозаводск (8142)55-98-37  
 Псков (8112)59-10-37  
 Пермь (342)205-81-47

Ростов-на-Дону (863)308-18-15  
 Рязань (4912)46-61-64  
 Самара (846)206-03-16  
 Санкт-Петербург (812)309-46-40  
 Саратов (845)249-38-78  
 Севастополь (8692)22-31-93  
 Саранск (8342)22-96-24  
 Симферополь (3652)67-13-56  
 Смоленск (4812)29-41-54  
 Сочи (862)225-72-31  
 Ставрополь (8652)20-65-13  
 Сургут (3462)77-98-35  
 Сыктывкар (8212)25-95-17  
 Тамбов (4752)50-40-97  
 Тверь (4822)63-31-35

Тольятти (8482)63-91-07  
 Томск (3822)98-41-53  
 Тула (4872)33-79-87  
 Тюмень (3452)66-21-18  
 Ульяновск (8422)24-23-59  
 Улан-Удэ (3012)59-97-51  
 Уфа (347)229-48-12  
 Хабаровск (4212)92-98-04  
 Чебоксары (8352)28-53-07  
 Челябинск (351)202-03-61  
 Череповец (8202)49-02-64  
 Чита (3022)38-34-83  
 Якутск (4112)23-90-97  
 Ярославль (4852)69-52-93

Россия +7(495)268-04-70

Казахстан +7(7172)727-132

Киргизия +996(312)96-26-47

<https://comeup.nt-rt.ru/> || [cpb@nt-rt.ru](mailto:cpb@nt-rt.ru)